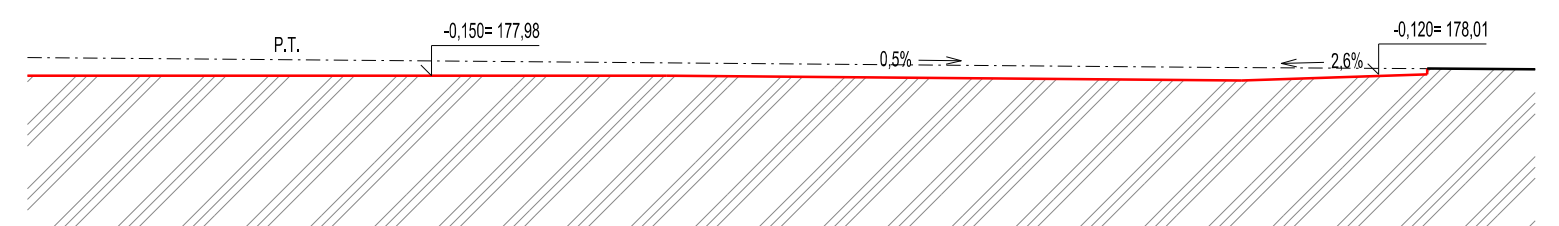
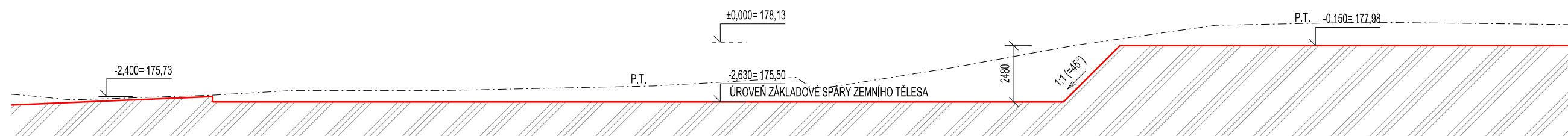
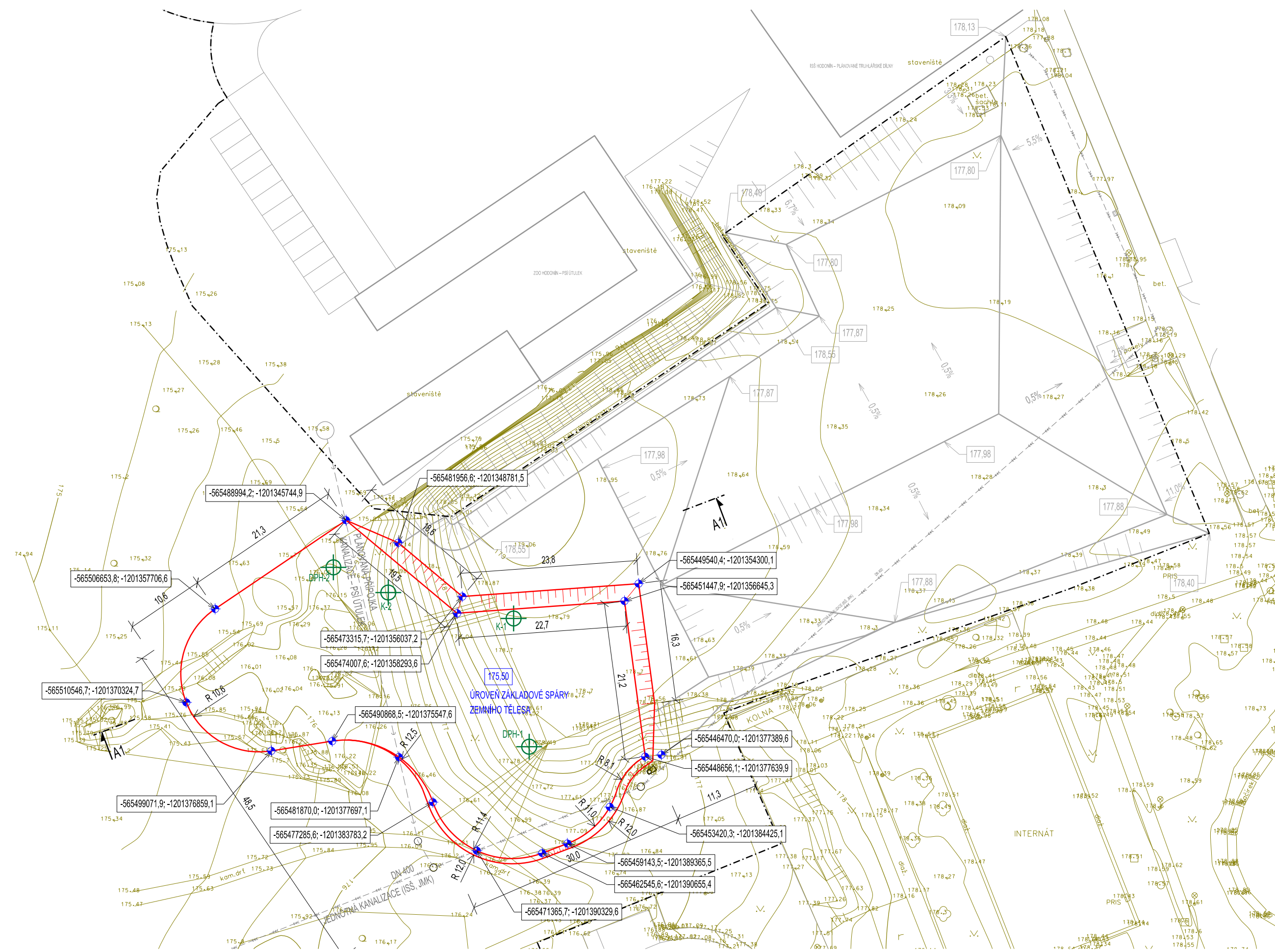


ŘEZ A1, 1:200



SITUACE, 1:500



PROFILY GEOLOGICKÝCH SOND

K-1			DPH-2			DPH-2		
Souřadnice (S-JTSK / Bpv):			Souřadnice (S-JTSK / Bpv):			Souřadnice (S-JTSK / Bpv):		
X= 1201359,0			X= 1201376,3			X = 1201352,1		
Y= 565466,4			Y= 565464,3			Y = 565490,7		
Z= 178,7 m			Z = 178,1 m			Z = 175,9 m		
HL	GEOLOGICKÝ POPIS ZÁKLADOVÝCH PŮD	KLASIFIKACE ČSN	HL	ČSN		HL	ČSN	
1,0	Navázka – zahliněný písek, místy se šterky, ojed. stavební odpad, úlomky cihel - středně ulehčá	Y, Mg	1,9	Y, Mg		0,4	Y, Mg	
2,0	Navázka – písek, hlína, šterk, místy staveb. odpad, místy roslá zemina v podobě středně plastického písčitého jilu, šedého s rezavými proplástmí (F6) a slabě zahliněného písku, světle hnědého s proplást. tmavě hněd (S3) - středně ulehčý	Y, Mg	2,4	S5 clSa		1,3	S5 clSa	
			3,0	S3 Sa		1,6	S5 clSa	
3,0	Jil, šedý, vysoce plastický, pevný	F8-CH Cl	4,2	F8 Cl		1,9	F8 Cl	
			5,2	F4 saCl		2,9	F8 Cl	
			6,0	F8 Cl		3,3	F8 Cl	
						4,1	F8 Cl	
K-2								
Souřadnice (S-JTSK / Bpv):								
X= 1201355,5								
Y= 565483,3								
Z= 176,5 m								
HL	GEOLOGICKÝ POPIS ZÁKLADOVÝCH PŮD	KLASIFIKACE ČSN						
0,6	Navázka – písek, hlína, kousky cihel, šterk, kofínky, ojed. stavební odpad – ulehčá	Y, Mg				4,3 F8 Cl		
1,5	Písek slabě prachový, okrově hnědý, suchý, ulehčý	S3-S-F Sa				5,5 F8 Cl		
						6,0 F8 Cl		

Odstranění nevhodných vrstev zemního tělesa

- Stávající navážky na předmětné ploše budou všechny beze zbytku odstraněny až minimálně 100 mm do rostlého podloží.
- Následnou kontrolu a konfrontaci vzhledem k IG průzkumu zajistí odborná a oprávněná osoba vybraného zhotovitele stavby. Jako vhodná osoba bude pověřen geotechnik nebo geolog s autorizací.

Podrobný popis viz část D.1.2 Stavebně-konstrukční řešení.

PROAM ARCHITEKTI s.r.o. © 2024
 Dokumentace je duševním vlastnictvím společnosti PROAM ARCHITEKTI s.r.o. Reprodukce a rozšiřování třetím osobám bez písemného souhlasu autora není povoleno.
 Výjimku tvoří licence pro objednatelé k užití díla na základě smluvního vztahu pro tuto konkrétní zakázku při zachování ostatních autorských práv.

autor:	PROAM ARCHITEKTI s.r.o., IČ: 090 19 146 / RYBNÍČEK 1, 602 00 BRNO / www.proam.cz		
zodpovědný projektant:	Ing. arch. David Šrom, IČA 03 845 / +420 602 502 772, david.srom@proam.cz		
vypracoval:	Ing. arch. V. Štoldř, Ing. arch. D. Šrom, Ing. arch. H. Kynčlová, Ing. arch. D. Pham		
klíč:	SPORTOVNÍ AREÁL U ČERVENÝCH DOMKŮ, HODONÍN III. PARK SE SPORTOVIŠTI	parc. č.:	
objednatel:	Město Hodonín, Masarykovo náměstí 53/1, 695 35 Hodonín	stupeň:	DPS 03
stavební objekt:	IO III.02	revize:	---
čas:	D.1.1.1 HRUBÉ TERÉNNÍ ÚPRAVY	datum:	2024/ 06
název výkresu:	ZEMNÍ TĚLESO – ODKOPÁNÍ VRSTEV	měřítko:	výkres č. 1:500, 1:200 D.1.1.1.3